



NADELMARKIERSYSTEME

SÄULENMONTIERTE SYSTEME

Katalog



Heute markieren, morgen identifizieren



NADELMARKIERTECHNOLOGIE: SCHNELLE UND EFFIZIENTE MARKIERUNG AUF VIELEN MATERIALIEN!

Die Nadelmarkierung basiert auf der Verwendung einer elektromagnetisch angetriebenen Nadel aus Karbid, die auf die Oberfläche eines Werkstücks geschlagen wird und so eine punktförmige Vertiefung erreicht.

Das Ergebnis ist eine Abfolge von Punkten, die Zahlen, Text, Logos und zweidimensionale Codes (DataMatrix) darstellt. Jeder Punkt entsteht durch einen elektrischen Impuls, durch welchen ein Elektromagnet die Nadel auf die Oberfläche stößt und anschließend wieder zurückführt und den nächsten Impuls erwartet. Da jeder Impuls nur einen Sekundenbruchteil dauert, wird beispielsweise ein vollständiger DataMatrix-Code abhängig von der Größe innerhalb von Sekunden erzeugt. Die Frequenz kann durch die Steuerung der Bewegung entlang der X- und Y-Achsen beeinflusst werden.

Die Einzigartigkeit der Nadelmarkiertechnologie von SIC Marking liegt in der konstanten Überwachung des elektrischen Stroms zwischen den Impulsen. Dies ermöglicht eine dauerhaft gleichbleibende Schlagwirkung.



SÄULENMONTIERTE NADELMARKIERSYSTEME: ROBUST UND VIELSEITIG



GEEIGNET FÜR
2D CODES

Eigenständige an Säulen montierte Nadelmarkiersysteme sind perfekt geeignet für die Anwendung in einer Vielzahl von industriellen Arbeitsumgebungen und bieten präzise Markierung auf vielen Materialien, darunter auch Kunststoffe und gehärteter Stahl bis 62 HRC. Ihre große Genauigkeit und Geschwindigkeit sowie das robuste Design machen säulenbasierte Markiersysteme zur perfekten Lösung für alle Anwendungen der Punktmarkierung.

Große Markierfenster, LED-Beleuchtung und die Autosensing-Funktion machen säulenbasierte Markiersysteme zuverlässig und vielseitig. Die elektromagnetische Markiertechnologie erlaubt die Beschriftung von Werkstücken unterschiedlichster Formen und Beschaffenheiten (flach, konkav, konvex, rund, raue Oberflächen usw.) und benötigt ausschließlich einen Stromanschluss.

+ GESCHWINDIGKEIT UND GENAUIGKEIT

- Präzise und akkurate Führungen (0.02 mm)
- Geschwindigkeit (lineare Bewegung 150 mm/s)

+ ROBUST UND ZUVERLÄSSIG

- Auf industrielle Umgebung ausgelegt
- Fuß aus gegossenem Aluminium
- Nadelbaugruppe und innere Mechanik für intensive Verwendung geeignet

+ ZAHLREICHE OPTIONEN

- Drehachse
- Werkstück-Auflagen
- Angepasste Markierfenster

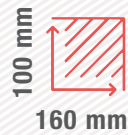
+ HOHE LEISTUNG

- 100% elektromagnetische Technologie
- Große Toleranz für Werkstückabstand
- Leistungsfähige integrierte Software
- Markierung auf allen Materialien bis 62 HRC
- Große Markierfenster (300 x 150 mm für c303)

+ NIEDRIGE LAUFENDE KOSTEN

- Geringer Verschleiß
- Niedriger Wartungsaufwand
- Geringe Leistungsaufnahme (< 300 W)

e10 c153 Markierfenster:

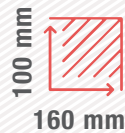


KOMPAKT & ROBUST

- Fuß aus Aluminiumguss
- Integriertes Positionszählwerk
- LED Beleuchtung



e10 c153 za Markierfenster:

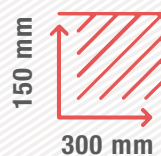


AUTOSENSING SYSTEM

- Automatische Werkstückerkennung
- Automatische Abstandseinstellung zum Werkstück
- Motorsäule mit eingebauter Bremse
- LED Beleuchtung



e10 c303 Markierfenster:



GROSSES MARKIERFENSTER

- Fuß aus Aluminiumguss
- Integriertes Positionszählwerk
- LED Beleuchtung



e10 Controller

- Farbbildschirm
- USB Port: zum Upload / Download der Markierdateien
- Voll programmierbar
- Eigenständig (kein PC notwendig)
- Industrielle Folientastatur
- IP20 Schutz (keine Öffnungen oder Gebläse)



+ Farbbildschirm

+ USB Port

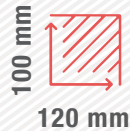
+ Zahlreiche Anschlussmöglichkeiten

+ PC Software und Tools

E1 SÄULENBASIERTES SYSTEM

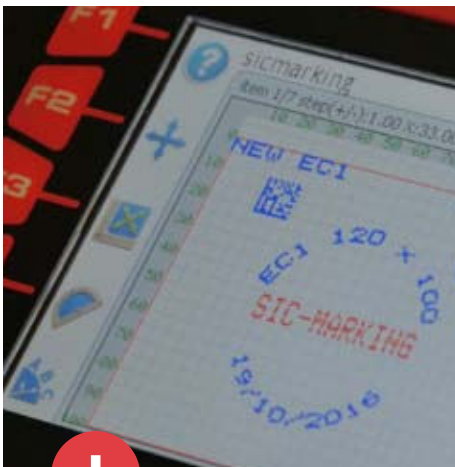
👍 KOMPAKTES SYSTEM 👍 NIEDRIGER PREIS

ec1 Markierfenster:



EINFACHE ANWENDUNG

- Leichte Programmierung
- Stahlsäule mit Positionsskala
- Zahlreiche Optionen
- USB Port



Voll programmierbar



Markierung von Typenschildern

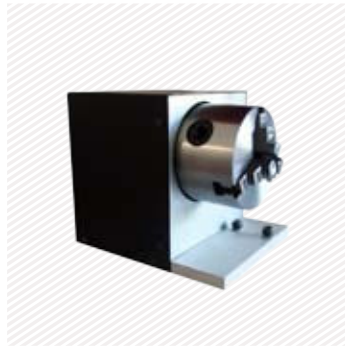


Optionale Drehachse

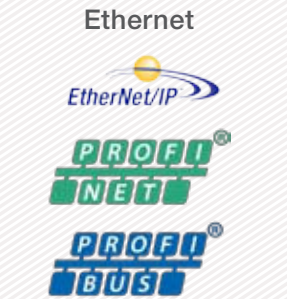
OPTIONEN



Drehachsen



Typenschildhalter



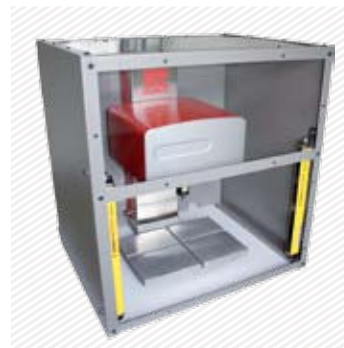
Kommunikations-Schnittstellen für e10 Controller



DataMatrix Leser



Drahtloser Strichcodeleser



Schutzgehäuse mit Lichtvorhang



Zuführungen für Schilder



Wartungssatz



Nadelvarianten



Startschalter



Start-Fußpedal

| | e10 c153 | e10 c153 za | e10 c303 | ec1 |
|----------------------------------|-----------|-------------|-----------|-----|
| Drehachsen | ● | ● | ● | ● |
| Typenschildhalter | ● | ● | ● | ● |
| Kommunikationsschnittstellen e10 | ● | ● | ● | ● |
| DataMatrix Leser | ● | ● | ● | ● |
| Drahtloser Strichcodeleser | ● | ● | ● | ● |
| Schutzgehäuse mit Lichtvorhang | | ● | | |
| Schildzuführung | ● | ● | ● | |
| Wartungssatz | ● | ● | ● | ● |
| Nadelvarianten | ● | ● | ● | ● |
| Startschalter | enthalten | enthalten | enthalten | ● |
| Start-Fußpedal | ● | ● | ● | ● |

Besondere Konfigurationen, die von der Tabelle nicht erfasst sind, sind auf Anfrage möglich.

SIC Marking entwickelt angepasste und schlüsselfertige Lösungen für alle Industriezweige. Unsere Entwicklungsabteilungen entwerfen Systeme nach Ihren Anforderungen und anwendbaren Industriestandards.



UNTERSTÜTZUNG ÜBERALL AUF DER WELT

Niederlassungen in
Italien, Deutschland,
Großbritannien, Kanada,
USA, Mexiko, China, Süd-
Korea und ein Netzwerk
von über 40 Distributoren

SIC MARKING, EIN WELTWEITER SPEZIALIST FÜR MARKIERUNGS- UND IDENTIFIKATIONS-LÖSUNGEN.

SIC Marking ist eine internationale Gruppe, die Lösungen zur dauerhaften Markierung und automatischen optischen Verarbeitung und Verfolgung industrieller Komponenten entwickelt. SIC Marking bietet einen umfassenden Katalog an Nadelmarkier-, Nadelritz- und Lasermarkiersystemen.

Mit der Erfahrung von 30 Jahren in diesem Industriebereich entwickelt SIC Marking Verfolgungslösungen für eine breite Palette an Materialien wie zum Beispiel Stahl, Legierungen, Edelstahl, Titan, Aluminium und Kunststoffe. Zu unseren Geschäftspartnern zählen namhafte Unternehmen aus verschiedenen Industriebereichen wie Automobiltechnik, Luft- und Raumfahrt, Metallverarbeitung, Mechanik, Kunststoffverarbeitung, Schienenverkehrstechnik, Medizin, Bau, Verteidigung...

SIC Marking bietet ein umfassendes Portfolio an Standardprodukten und Sonderlösungen für jede Aufgabe.



SIC Marking ist zertifiziert nach ISO 9001:2015.



SIC MARKING GMBH

Am Bruch 21 - 23
42857 Remscheid
Deutschland
Tel.: +49 (0) 2191 - 462 40-0
Fax: +49 (0) 2191 - 462 40-40
sic-marking.de
info@sic-marking.de

