



# NADELMARKIERSYSTEME

TRAGBARE SYSTEME

Katalog



Heute markieren, morgen identifizieren

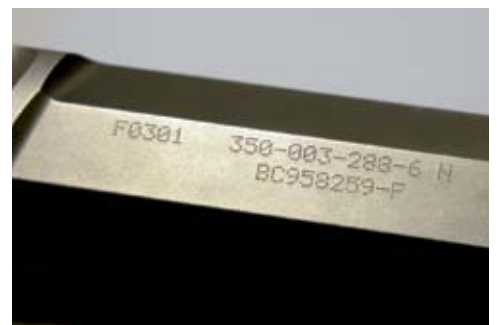


## NADELMARKIERTECHNOLOGIE: SCHNELLE UND EFFIZIENTE MARKIERUNG AUF VIELEN MATERIALIEN!

Die Nadelmarkierung basiert auf der Verwendung einer elektromagnetisch angetriebenen Nadel aus Karbid, die auf die Oberfläche eines Werkstücks geschlagen wird und so eine punktförmige Vertiefung erreicht.

Das Ergebnis ist eine Abfolge von Punkten, die Zahlen, Text, Logos und zweidimensionale Codes (DataMatrix) darstellt. Jeder Punkt entsteht durch einen elektrischen Impuls, durch welchen ein Elektromagnet die Nadel auf die Oberfläche stößt und anschließend wieder zurückführt und den nächsten Impuls erwartet. Da jeder Impuls nur einen Sekundenbruchteil dauert, wird beispielsweise ein vollständiger DataMatrix-Code abhängig von der Größe innerhalb von Sekunden erzeugt. Die Frequenz kann durch die Steuerung der Bewegung entlang der X- und Y-Achsen beeinflusst werden.

Die Einzigartigkeit der Nadelmarkiertechnologie von SIC Marking liegt in der konstanten Überwachung des elektrischen Stroms zwischen den Impulsen. Dies ermöglicht eine dauerhaft gleichbleibende Schlagwirkung.



## TRAGBAR: LEICHT UND ERGONOMISCH



GEEIGNET FÜR  
2D CODES

Unsere tragbaren Nadelmarkiersysteme sind leicht, mobil und robust konstruiert, ideal für die Markierung schwerer oder nicht leicht erreichbarer Werkstücke. Unsere tragbaren Systeme wurden speziell dafür entwickelt, praktisch jedes Werkstück an seinem Lagerort zu markieren, ungeachtet der Größe oder Form.

Diese schnellen und leistungsstarken Markiersysteme markieren viele Materialien, darunter Kunststoffe und gehärteter Stahl bis 62 HRC, ohne Einbußen an Qualität und Genauigkeit. Anschaffungs- und Unterhaltsinvestitionen sind sehr niedrig, es gibt kaum Verschleißteile.

### + ROBUST UND ZUVERLÄSSIG

- Auf industrielle Umgebung ausgelegt
- Gehäuse aus Aluminiumguss

### + EINFACH UND BENUTZERFREUNDLICH

- Niedriges Gewicht
- Mobil, ergonomisch und flexibel
- Einfache Programmierung

### + ZAHLREICHE OPTIONEN

### + HOHE LEISTUNG

- 100% elektromagnetische Technologie
- Konstante Präzision und Qualität
- Schnelle Markierung
- Leistungsstarke integrierte Software
- Ideal für die Kennzeichnung schwerer oder klobiger Teile, bis zu 62 HRC

### + NIEDRIGE LAUFENDE KOSTEN

- Geringe Anfangsinvestition
- Geringer Wartungsaufwand
- Kaum Verschleißteile

## E1 TRAGBARE SERIE

 KOMPAKT

 GERINGE INVESTITION

### e1 p63c Markierfenster - 60 x 25 mm

#### LEICHT UND KOMPAKT

- Nur 2,6 kg
- Gehäuse und Griff aus Aluguss leicht und robust
- Transportkoffer
- Intuitive Software e1



### e1 p123 Markierfenster - 120 x 25 mm / 120 x 40 mm

#### GROSSES MARKIERFENSTER

- Gehäuse und Griff aus Aluguss, leicht und robust
- V-förmige Frontplatte mit schnellem Einstellsystem für den Werkstückabstand
- Intuitive Software e1



## E10 TRAGBARE SERIE

 STARK

 DATENBANKMANAGEMENT

### e10 p63 Markierfenster - 60 x 25 mm

#### LEISTUNGSSTARK

- Nur 3,2 kg
- Mit nur einer Hand zu führen
- Gehäuse und Griff aus Aluguss leicht und robust
- LED-Beleuchtung für den Arbeitsbereich



### e10 p123 Markierfenster - 120 x 25 mm / 120 x 40 mm

#### GROSSES MARKIERFENSTER

- Gehäuse und Griff aus Aluguss leicht und robust
- Edelstahlfeder schützt Kabel
- LED-Beleuchtung für den Arbeitsbereich
- V-förmige Frontplatte mit schnellem Einstellsystem für den Werkstückabstand



## DRAHTLOSE TRAGBARE SERIE

 ALL IN 1 SYSTEM

 MOBIL

### e-mark Markierfenster - 60 x 25 mm

#### DRAHTLOS, AKKUBETRIEBEN, TRAGBAR

- Controller in der Markierpistole enthalten
- V-förmige Frontplatte mit schnellem Einstellsystem für den Werkstückabstand
- Transportkoffer, Ladegerät + 2 Akkus
- Intuitive Software e1



### e-mark XL Markierfenster - 120 x 40 mm

#### DRAHTLOS, AKKUBETRIEBEN, TRAGBAR

- Sehr großes Markierfenster
- Controller in der Markierpistole enthalten
- V-förmige Frontplatte mit schnellem Einstellsystem für den Werkstückabstand
- Transportkoffer, Ladegerät + 2 Akkus
- Intuitive Software e1



## e1 Controller für p63c und p123

- USB Port (ermöglicht einfache Übertragung von Markierdateien)
- Voll programmierbar
- Geringe Größe
- Vielfältige Markierung (DataMatrix, rund, alpha-numerisch, Logos ...)
- Industrielle Folientastatur
- **In e-mark und e-mark XL in die Pistole integriert!**



+ Ergonomischer Griff



+ USB Port



+ Farbbildschirm



+ Transportkoffer für e1p63c



## e10 Controller für p63 und p123

- Farbbildschirm
- USB Port: zum Upload / Download der Markierdateien
- Voll programmierbar
- Eigenständig (kein PC notwendig)
- Industrielle Folientastatur
- IP20 Schutz (keine Öffnungen oder Gebläse)



+ Zahlreiche Anschlussmöglichkeiten



+ Farbbildschirm



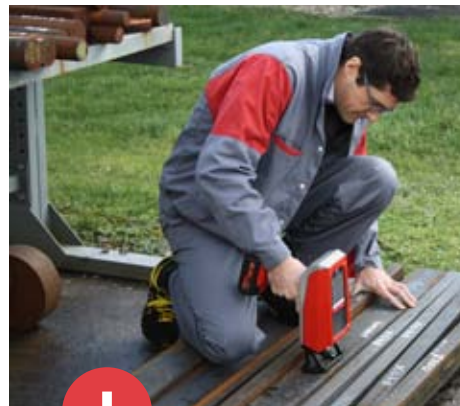
+ USB Port



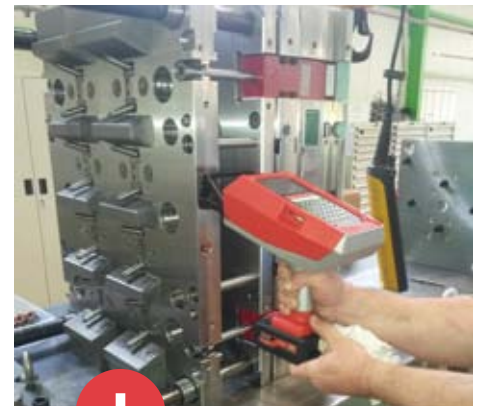
+ PC Software und Tools



Markierung schwerer und klobiger Teile



Markierung im Freien



Markierung von unterschiedlichen Geometrien

# OPTIONEN



Wagen und Batterie



Balanciersystem mit Haken



Säule und Basis



Boosterkarte für Tiefenmarkierung



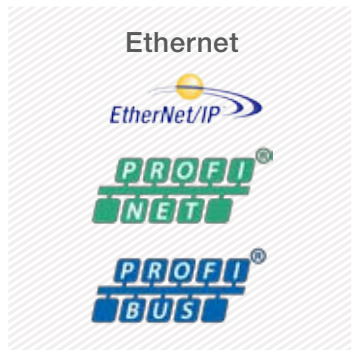
Magnetische Frontplatte



Frontplatte mit Permanentmagneten



Verkleinerte und verstellbare Frontplatten



Kommunikations-Schnittstellen für e10 Controller



Wartungssatz



Drehachse



Drahtloser Strichcodeleser



Datamatrix Leser

	e1p63c	e1p123	e10p63	e10p123	e-mark	e-mark XL
Wagen und Batterie		●	●	●		
Balanciersystem mit Haken	●	●	●	●		
Säule und Basis	●	●	●	●		
Boosterkarte für Tiefenmarkierung			●	●		
Magnetische Frontplatte			●	●		
Frontplatte mit Permanentmagneten	●				●	
Verkleinerte u. verstellbare Frontplatten	●				●	
Kommunikationsschnittstellen						
Wartungssatz	●	●	●	●	●	●
Drehachse			●	●		
Drahtloser Strichcodeleser	●	●	●	●	●	●
DataMatrix Leser	●	●	●	●	●	●

Besondere Konfigurationen, die von der Tabelle nicht erfasst sind, sind auf Anfrage möglich.

SIC Marking entwickelt angepasste und schlüsselfertige Lösungen für alle Industriezweige. Unsere Entwicklungsabteilungen entwerfen Systeme nach Ihren Anforderungen und anwendbaren Industriestandards.



## UNTERSTÜTZUNG ÜBERALL AUF DER WELT

Niederlassungen in  
Italien, Deutschland,  
Großbritannien, Kanada,  
USA, Mexiko, China, Süd-  
Korea und ein Netzwerk  
von über 40 Distributoren

# SIC MARKING, EIN WELTWEITER SPEZIALIST FÜR MARKIERUNGS- UND IDENTIFIKATIONS-LÖSUNGEN.

SIC Marking ist eine internationale Gruppe, die Lösungen zur dauerhaften Markierung und automatischen optischen Verarbeitung und Verfolgung industrieller Komponenten entwickelt. SIC Marking bietet einen umfassenden Katalog an Nadelmarkier-, Nadelritz- und Lasermarkiersystemen.

Mit der Erfahrung von 30 Jahren in diesem Industriebereich entwickelt SIC Marking Verfolgungslösungen für eine breite Palette an Materialien wie zum Beispiel Stahl, Legierungen, Edelstahl, Titan, Aluminium und Kunststoffe. Zu unseren Geschäftspartnern zählen namhafte Unternehmen aus verschiedenen Industriebereichen wie Automobiltechnik, Luft- und Raumfahrt, Metallverarbeitung, Mechanik, Kunststoffverarbeitung, Schienenverkehrstechnik, Medizin, Bau, Verteidigung...

SIC Marking bietet ein umfassendes Portfolio an Standardprodukten und Sonderlösungen für jede Aufgabe.



SIC Marking ist zertifiziert nach ISO 9001:2015.



### SIC MARKING GMBH

Am Bruch 21 - 23  
42857 Remscheid  
Deutschland  
Tel.: +49 (0) 2191 - 462 40-0  
Fax: +49 (0) 2191 - 462 40-40  
sic-marking.de  
info@sic-marking.de

